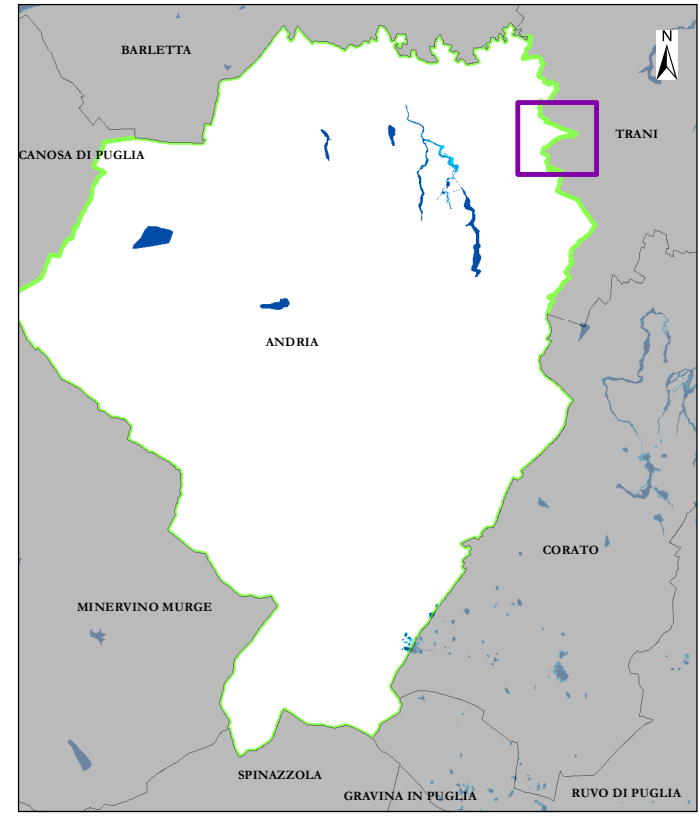




**AGGIORNAMENTO DEL PIANO DI
ASSETTO IDROGEOLOGICO (PAI)
DELLE PORZIONI DEL TERRITORIO
DEL COMUNE DI ANDRIA (BAT),
RELATIVE ALLA ZONA IN ADIACENZA
ALLA SP n°33 (ex SP N°13)**

ALL. 1 PIANO DI ASSETTO IDROGEOLOGICO VIGENTE



- Legenda**
- AP - Alta pericolosità di inondazione
 - MP - Media pericolosità di inondazione
 - BP - Bassa pericolosità di inondazione
 - Limiti comunali